

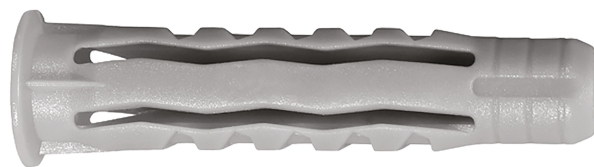
## TRUTEK TPHL – UNIVERSAL NYLON PLUG

### Usage:

- fixing lighting, motion detectors, wall shelves, handles, mirrors, paintings, letter boxes, curtain rods, electric and hydraulic clamps
- mounting hydraulic fittings
- universal fixing in various substrates

### Advantages:

- możliwość rozporu w 4 strony gwarantuje mocniejsze klinowanie w podłożu
- nylonowy materiał kołka gwarantuje trwałość i bezpieczeństwo
- kołnierz kołka zabezpiecza przed zbyt głębokim wsunięciem
- specjalny kształt zapobiega obracaniu się kołka w otworze
- najwyższe bezpieczeństwo mocowania w przypadku kołków tworzywowych



The expansion sleeve is made of nylon and the screws are made of regular steel, carbon steel and are covered with a layer of zinc not less than 5µm thick.

Concrete, natural stone, full ceramic brick and perforated, full and hollow silicate brick, hollow block and Porotherm, aerated concrete.

Sposób oznaczania kołków TPHL

Symbol	Średnica otworu $d_o$ [mm]	Symbol wkręta	Średnica wkręta $d_s$ [mm]	Długość wkręta $L_s$ [mm]
TPHL06N	06	-	-	-
TPHL08S05050N	06	S	05	050

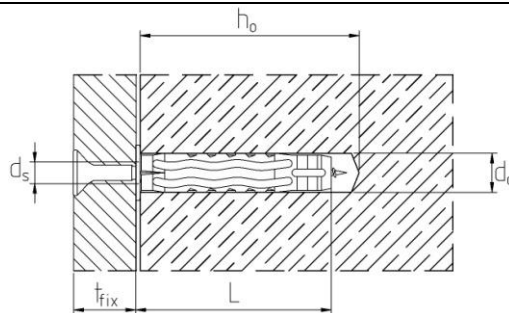
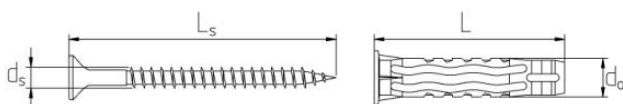
### Parametry montażu kołków TPHL – wersja bez wkręta

Kod produktu	Średnica tulei [mm] $d$	Średnica otworu w podłożu [mm] $d_o$	Min. głębokość otworu [mm] $h_o$	Długość tulei [mm] $L$	Średnica wkręta [mm] $d_s$	Max. grubość mocowanego elementu [mm] $t_{fix}$	Rekomendowana nośność na wrywanie i ścinanie $N_{rec}$				
							Beton C20/25 [kN] $N_{rec}$	Cegła pełna [kN] $N_{rec}$	Cegła silikatowa [kN] $N_{rec}$	Cegła kratówka [kN] $N_{rec}$	Gazobeton [kN] $N_{rec}$
TPHL06N	6	6	35	30	3,5-4,5	-	0,36	0,20	0,20	0,16	0,08
TPHL08N	8	8	45	40	4,0-6,0	-	0,50	0,40	0,40	0,30	0,18
TPHL10N	10	10	55	50	6,0-8,0	-	1,6	0,80	0,80	0,60	0,22

### Parametry montażu kołków TPHL – wersja z wkrętem

Kod produktu	Średnica tulei [mm] $d$	Średnica otworu w podłożu [mm] $d_o$	Min. głębokość otworu [mm] $h_o$	Długość tulei [mm] $L$	Średnica wkręta i długość [mm] $d_s \times L_s$	Max. grubość mocowanego elementu [mm] $t_{fix}$	Rekomendowana nośność na wrywanie i ścinanie $N_{rec}$				
							Beton C20/25 [kN] $N_{rec}$	Cegła pełna [kN] $N_{rec}$	Cegła silikatowa [kN] $N_{rec}$	Cegła kratówka [kN] $N_{rec}$	Gazobeton [kN] $N_{rec}$
TPHL06S04040N	6	6	35	30	4,0x40	8	0,36	0,20	0,20	0,16	0,08
TPHL08S05050N	8	8	45	40	5,0x50	8	0,50	0,40	0,40	0,30	0,18
TPHL10S06060N	10	10	55	60	6,0x60	8	1,6	0,80	0,80	0,60	0,22

### Schemat instalacji kołków TPHL



### Schemat montażu kołków TPHL

